



Välkommen till Afa Försäkrings frukostwebbinarium 14 december.



Det nya omställnings- och kompetensstödet

Caroline Söder, vd på Trygghetsfonden TSL och Michel Normark, chef Partsrelationer och försäkringsvillkor på Afa Försäkring, berättar om det nya omställnings- och kompetensstöd som trädde i kraft den 1 oktober 2022.

Innehåll

Kort om Trygghetsfonden TSL och Afa Försäkring

Bakgrund

Nya avtalen

Omställningsstöd

AGB

Kompetensstöd

Frågor

Om Trygghetsfonden TSL

- Trygghetsfonden TSL startades år 2004 av Svenskt Näringsliv och LO
- Vi finns i hela Sverige och har ca 60 anställda
- 9 av 10 får nytt jobb, lika många är nöjda med vår hjälp
- 4 av 5 får ett lika eller mer kvalificerat jobb
- 300 000 har fått hjälp sedan starten, i snitt 15 000 per år
- Försäkringen omfattar 80 000 företag



Omställningsavtalets idé



Hjälpa uppsagda/de som avslutat en tidsbegränsad anställning att snabbt **hitta ett nytt jobb, starta eget eller börja studera**.



Ge företag och fack lokalt **ett verktyg för att konstruktivt kunna jobba med omställning**.



Underlätta för strukturomvandlingen som är viktig för konkurrenskraften.



Sedan 1 oktober **erbjuda kompetensstöd** så att privatpersoner (även anställda) kan stärka sin framtida ställning på arbetsmarknaden.

Bakgrund

Svenskt Näringsliv, LO och PTK har förhandlat fram **ett nytt huvudavtal** om trygghet, omställning och anställningsskydd. Riksdagen har också beslutat om **en reformerad arbetsrätt**. De nya avtalen och reglerna började gälla den 1 oktober 2022.

Bakgrunden till huvudavtalen och de nya reglerna är att den svenska **arbetsmarknaden har förändrats de senaste decennierna – och fortsätter förändras**. Digitalisering och teknikutveckling ökar behoven av flexibilitet och omställningsförmåga på hela arbetsmarknaden.

Nya avtalen – vilka är de?

Två nya avtal

1. Huvudavtalet om trygghet, omställning och anställningsskydd
2. Kollektivavtal om omställningsförsäkring för arbetare

De nya avtalen började gälla från och med den 1 oktober 2022. För omställningsstöd är det **datumet för en persons sista anställningsdag** som styr huruvida det tidigare avtalet eller något av de två nya avtalen gäller.

Har skrivit på huvudavtalet

Dessa förbund har skrivit på huvudavtalet:

- Hotell- och restaurangfacket
- IF Metall
- Kommunalarbetareförbundet
*Vårdföretagarna, Almega Tjänsteföretagen och
Kommunal omfattas fr o m 1 oktober 2022
- Pappersindustriarbetareförbundet
- Seko

Stöd även utan kollektivavtal

Personer hos arbetsgivare **utan kollektivavtal** kan ha rätt till omställnings- och kompetensstöd från en ny offentlig omställningsorganisation (Kammarkollegiet) från den 1 oktober.



KAMMARKOLLEGIET

Vad ingår i avtalen?

Tre olika stödnivåer

Kompletterande a-kassa vid tvist om uppsägning

Avgångsbidrag (AGB) vid uppsägning på grund av arbetsbrist, sjukdom och avslutad tidsbegränsad anställning

Köpt validering/utbildning

Kortvarigt kollektivavtalat studiestöd

Kompletterande kollektivavtalat studiestöd

Förstärkt stöd vid sjukdom

Offentligt omställningsstudiestöd

Vägledning/rådgivning

Huvudavtalet för trygghet, omställning och anställningsskydd

Avgångsbidrag (AGB) vid uppsägning på grund av arbetsbrist

Köpt kort validering/utbildning

Förstärkt stöd vid sjukdom

Offentligt omställningsstudiestöd

Vägledning/rådgivning

Kollektivavtalet om omställningsförsäkring för arbetare

Alla måste uppfylla **aktualitetsvillkoret**: Arbetat i genomsnitt minst 16 timmar per vecka under en kalendermånad i minst 12 månader av de senaste 24 månaderna.

För studiestöd krävs även att man uppfyller ett **etableringsvillkor**: Arbetat i genomsnitt minst 16 timmar per vecka under en kalendermånad i minst 96 månader (åtta år) inom de senaste 14 åren.

Förstärkt stöd vid sjukdom

Offentligt omställningsstudiestöd

Vägledning/rådgivning

Ej varit anställd i företag med kollektivavtal inom TSL/TRR under 12 av de senaste 24 månaderna

Omställningsstöd

Två delar i omställningsstödet

Hjälp till jobb

- Individuellt stöd från en kvalificerad jobbcoach
- Förstärkt stöd vid sjukdom
- Utbildningsinsatser

Avgångsbidrag (AGB)

- En ersättning i form av ett engångsbelopp på mellan 37 885 kr och 55 100 kr (2022)



När och hur kontakta Trygghetsfonden TSL?

- Vid varsel om **uppsägning på grund av arbetsbrist**.
 - Facklig representant och arbetsgivare ansöker om stöd.
- Vid **uppsägning på grund av sjukdom**.
 - Även enskild person kan ansöka om stöd.
- Vid **avslutad tidsbegränsad anställning**.
 - Även enskild person kan ansöka om stöd.

Ansökan görs på **TSL.se**.



Så här går det till



Inför

1. Vi får gärna kontakt så tidigt som möjligt
2. Vi samplanerar processen samt stödjer HR, chefer och fackliga representanter
3. Vi genomför informationsmöten
4. Vi erbjuder seminarier
5. Ansökan om omställningsstöd skickas in till Trygghetsfonden TSL

Under

1. Vi träffar de som ska få omställningsstödet
2. Vi kartlägger individuella behov
3. Vi genomför relevanta stödinsatser för de enskilda deltagarna
4. Vi återkopplar löpande till företag och fack om genomförda aktiviteter och resultat

Efter

1. Vi slutrapporterar resultatet till företag och fack
2. Vi utvärderar Trygghetsfonden TSL:s insats

Stödet till deltagaren

Målet: nytt arbete, starta eget eller påbörja en längre utbildning

Delmål:

- Förmåga att söka arbete utifrån sina förutsättningar
- Motivation och framtidstro



Stödet till deltagaren

Ett aktivt och närvarande personligt stöd, anpassat efter personens behov. Tolkstöd ingår.

Exempel på insatsområden:

- Kartläggning av kompetenser och egenskaper
- Studie- och yrkesvägledning
- Motiverande samtal
- Stöd till utbildning och validering
- Stöd i att hitta och söka jobb
- Intervjuträning
- Kontakt med arbetsgivare
- Studiebesök och arbetsplatsförlagda aktiviteter

AGB - Förutsättningar

- Helt eller delvis uppsagd på grund av arbetsbrist
- Fyllt 40 år när anställningen upphört
- Sammanlagd anställningstid 50 månader senaste 5 år
- Engångsbelopp beroende på ålder (2023: 38 870 kr – 56 525 kr)
 - Skattepliktigt
- Ålder 40 – 64 år
- Kvotering vid deltidsuppsägning
- Anmälan inom 2 år (preskription)
 - Pappersanmälan/filanmälan

AGB – Inte ersättning

- Erbjuden fortsatt arbete i företaget/koncernen inom 3 månader
- Erbjuds anställning hos ny ägare
- Beviljats hel sjukersättning innan anställningen upphör

Skillnader från 2022-10-01

- Vad är det som skiljer sig mellan de som antagit Huvudavtalet om trygghet, omställning och anställningsskydd mot de som antagit kollektivavtal om omställningsförsäkring för arbetare/företag som inte är bundna av kollektivavtal
- De som har antagit Huvudavtalet omfattas vid uppsägningar/arbetsbrist från en:
 - Tillsvidareanställning
 - Tidsbegränsad anställning som upphör
 - Uppsägning vid sjukdom
- De som antagit kollektivavtal om omställningsförsäkring samt de företag som inte är bundna av kollektivavtal omfattas enbart vid uppsägningar/arbetsbrist från en tillsvidareanställning

Kompetensstöd

Ett nytt kompetensstöd

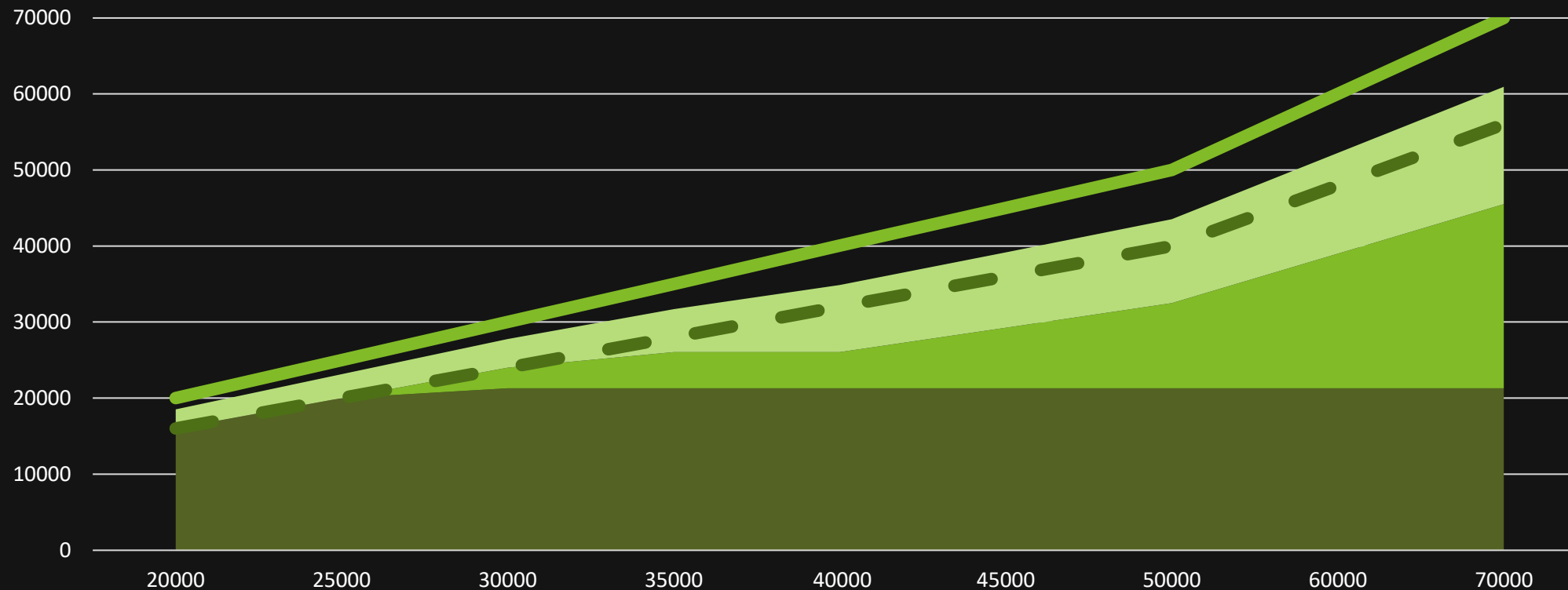
- Stödet riktas till privatpersoner som kommit en bit i arbetslivet och består av **vägledning** och **studiestöd** för att kunna studera. För studiestödet gäller att man ska vara mellan 27 och 62 år.
- Stödet syftar till att **stärka den enskildes framtida ställning på arbetsmarknaden**.
- Stödet kan nyttjas för längre eller kortare utbildningar vid flera tillfällen i yrkeslivet. Det går att få stöd för totalt motsvarande **44 studieveckor på heltid**, alltså en längre tid än så vid deltid.
- Det går att söka **sedan den 1 oktober** för utbildningar som tidigast börjar 1 januari 2023. I vissa fall går det att få stöd för utbildningar som påbörjats tidigare.

Omställningsstudiestöd – begrepp

(aktualitets- & etableringsvillkoren uppfyllda)

Studiestöd	För vem	Utbildningar	Beslutas och handläggs av
Offentligt omställningsstudiestöd	Alla oavsett kollektivavtal eller ej	Alla – 5 dagar eller längre	CSN
<i>Kompletterande kollektivavtalat studiestöd</i>	<i>Tillhör huvudavtalet</i>	<i>Se ovan (förutsätter beviljat offentligt studiestöd)</i>	<i>TSL</i>
Kortvarigt kollektivavtalat studiestöd	Tillhör huvudavtalet	Alla – utbildning kortare än 5 dagar	TSL

Hur mycket pengar kan man få?



Omställningsstudiebidrag (CSN)

Kompletterande kollektivavtalat studiestöd (TSL)

Omställningsstudielån (CSN)

80 procent av din ordinarie lön

Din ordinarie lön

Vilka utbildningar kan man få stöd för?

- Utbildningen ska **stärka personens framtida ställning på arbetsmarknaden**.
- **Svenska utbildningar som ger rätt till studiemedel** ska också kunna ge rätt till omställningsstudiestöd.
- Även **utbildningar som en omställningsorganisation finansierar** kan ge rätt till omställningsstudiestöd.
- Utbildningar som bör genomföras av arbetsgivaren för att en person ska kunna utföra sina nuvarande arbetsuppgifter ger inte rätt till omställningsstudiestöd.

Så funkar det

Start

1.

Personen ansöker om vägledning på TSL.se

2.

Vi handlägger och villkorsprövar ansökan

3.

Personen kontaktas för ett första samtal

4.

Vid behov ges fördjupad vägledning med studie- och yrkesrådgivning

Utbildning
≥ 5 dagar

5 a.

TSL skickar ett yttrande till CSN. Personen ansöker om offentligt omställningsstudiestöd hos CSN.

Utbildning
< 5 dagar

5 b.

TSL tar beslut om kortvarigt kollektivavtalat studiestöd

6.

CSN handlägger ärendet och tar beslut

7.

TSL handlägger kompletterande studiestöd

8.

Studierna påbörjas och personen får sitt ekonomiska stöd!

Mål

Så funkar det

Start

1.

Personen ansöker om vägledning på TSL.se

2.

Vi handlägger och villkorsprövar ansökan

3.

Personen kontaktas för ett första samtal

4.

Vid behov ges fördjupad vägledning med studie- och yrkesrådgivning

Utbildning
≥ 5 dagar

5 a.

TSL skickar ett yttrande till CSN. Personen ansöker om offentligt omställningsstudiestöd hos CSN.

Utbildning
< 5 dagar

5 b.

TSL tar beslut om kortvarigt kollektivavtalat studiestöd

6.

CSN handlägger ärendet och tar beslut

7.

TSL handlägger kompletterande studiestöd

8.

Studierna påbörjas och personen får sitt ekonomiska stöd!

Mål

Så funkar det

Start

1.

Personen ansöker om vägledning på TSL.se

3.

Personen kontaktas för ett första samtal

2.

Vi handlägger och villkorsprövar ansökan

4.

Vid behov ges fördjupad vägledning med studie- och yrkesrådgivning

Utbildning
≥ 5 dagar

5 a.

TSL skickar ett yttrande till CSN. Personen ansöker om offentligt omställningsstudiestöd hos CSN.

Utbildning
< 5 dagar

5 b.

TSL tar beslut om kortvarigt kollektivavtalat studiestöd

6.

CSN handlägger ärendet och tar beslut

7.

TSL handlägger kompletterande studiestöd

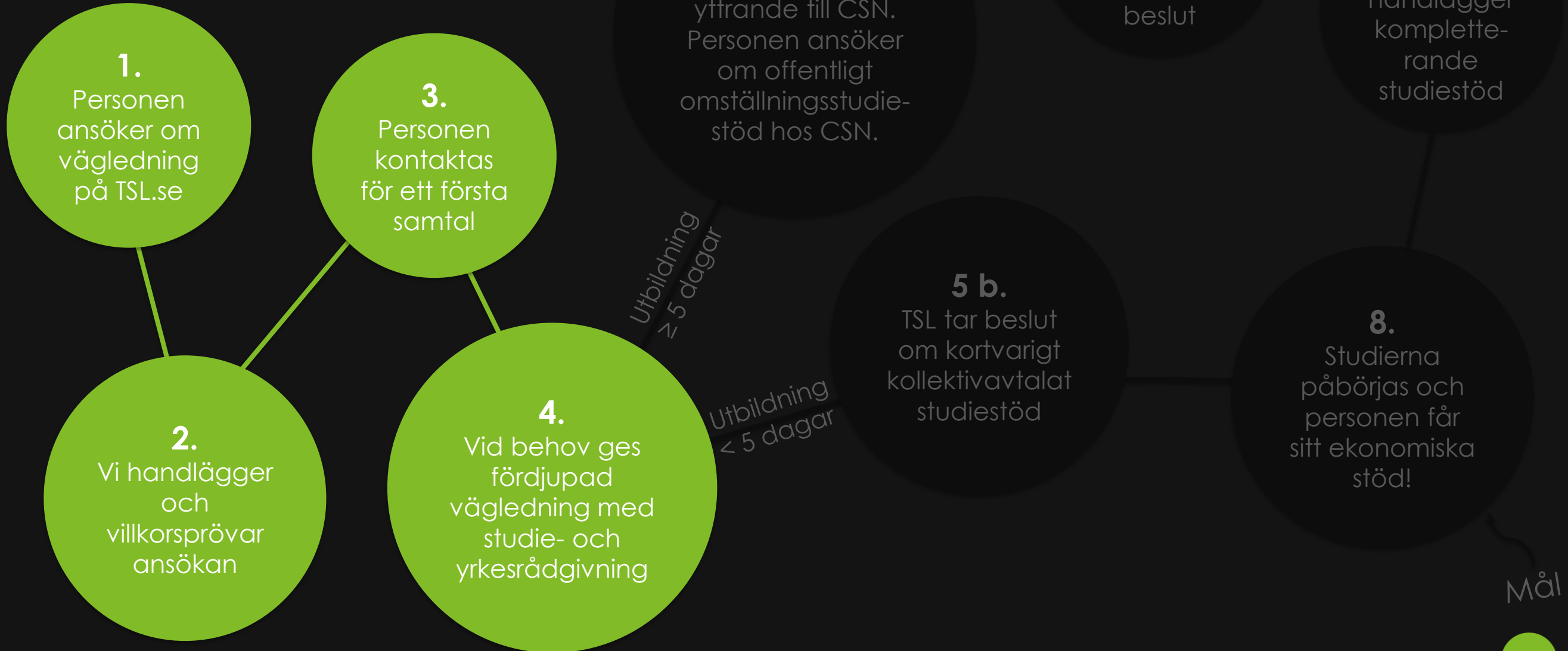
8.

Studierna påbörjas och personen får sitt ekonomiska stöd!

Mål

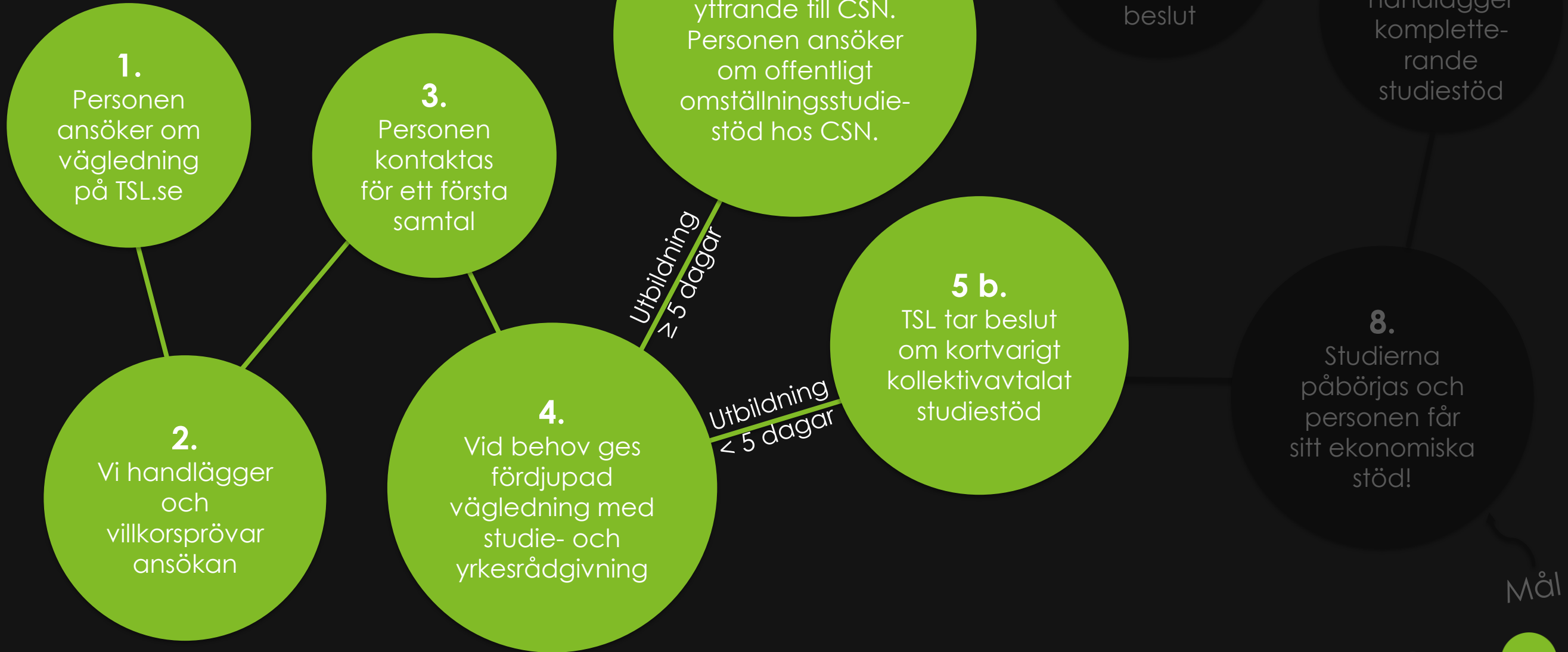
Så funkar det

Start



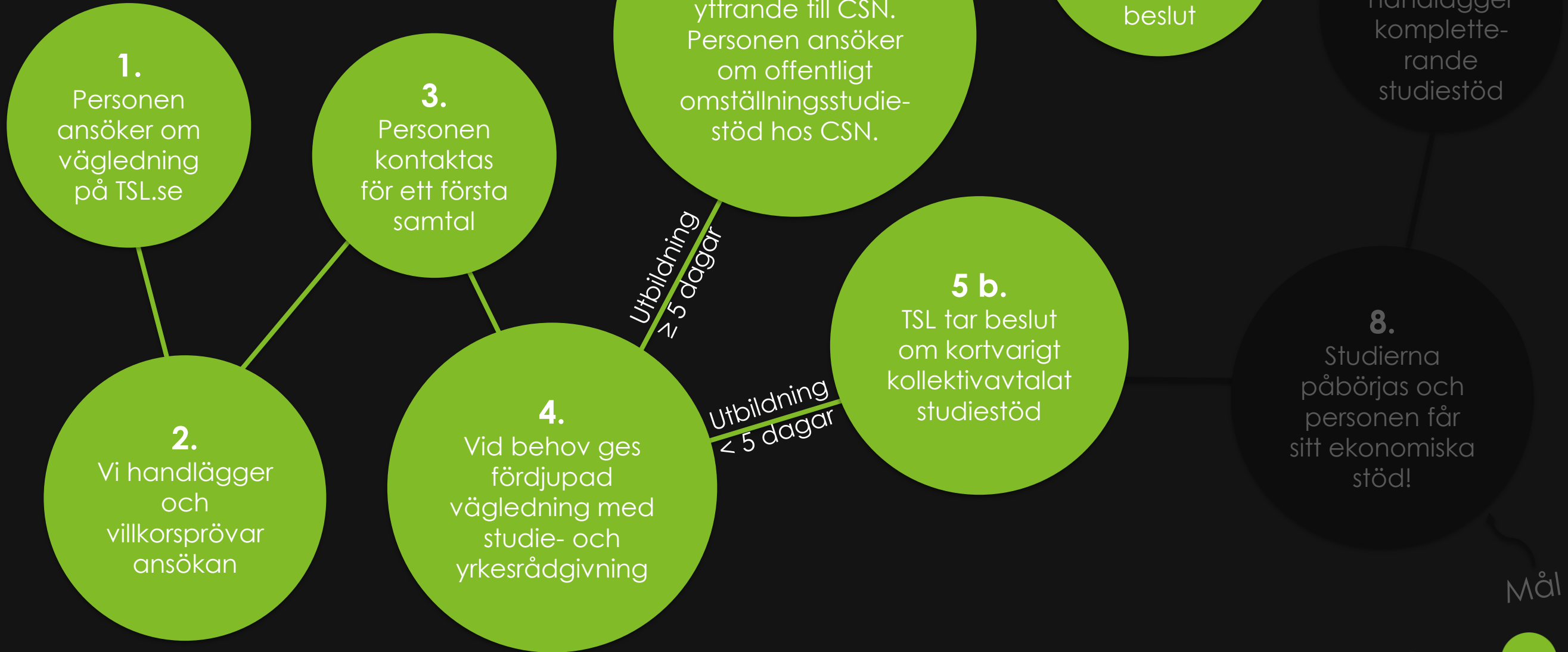
Så funkar det

Start



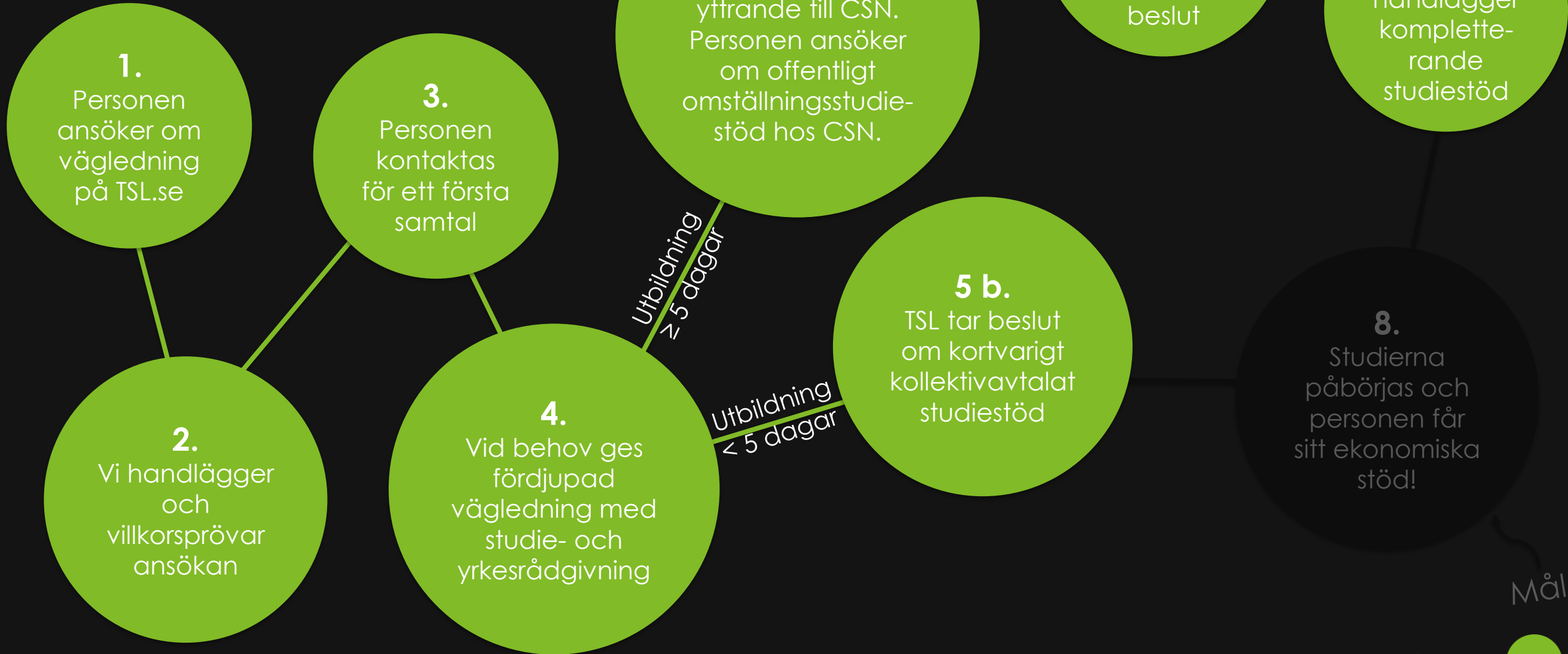
Så funkar det

Start



Så funkar det

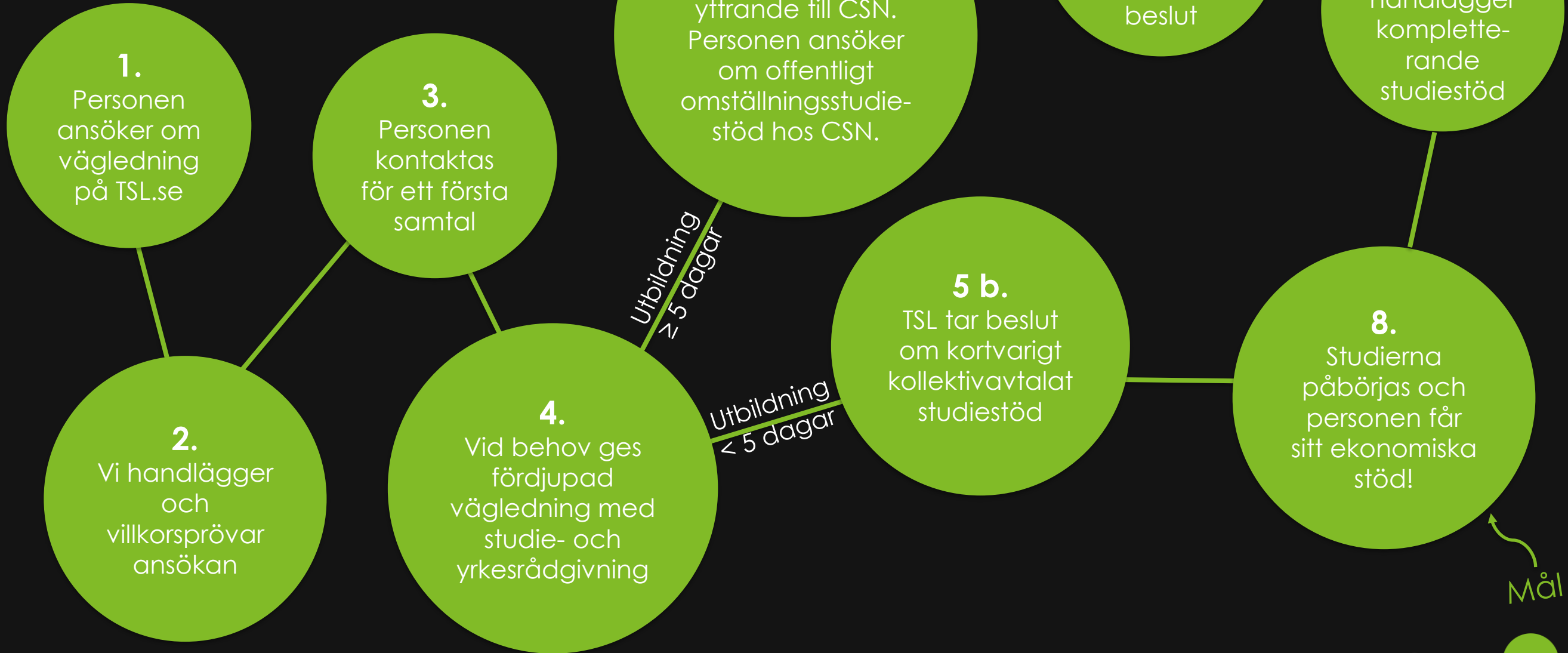
Start



Mål

Så funkar det

Start



Mål

Mer information och kontakt

Mer information om **omställnings- och kompetensstödet** finns på:

- [TSL.se](https://www.tsl.se)
- [Avtalat.se](https://www.avtalat.se)
- [CSN.se](https://www.csn.se) (gällande offentliga omställningsstudiestödet)
- [Afaforsakring.se](https://www.afaforsakring.se) (gällande avgångsbidrag – AGB)

Kontakta oss gärna!
Telefon: **010-480 91 20**
E-post: **info@tsl.se**



Tack för att du deltog på dagens webinarium!

Nästa webinarium: 25 januari

Kvinnor, barnafödande och sjukfall



Kristina Alexanderson
professor och chef Sektionen för försäkringsmedicin
Karolinska Institutet,

afa
FÖRSÄKRING