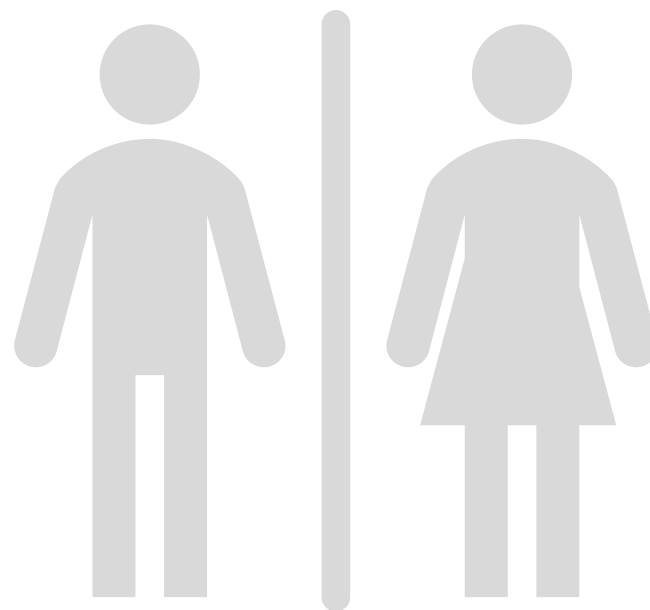


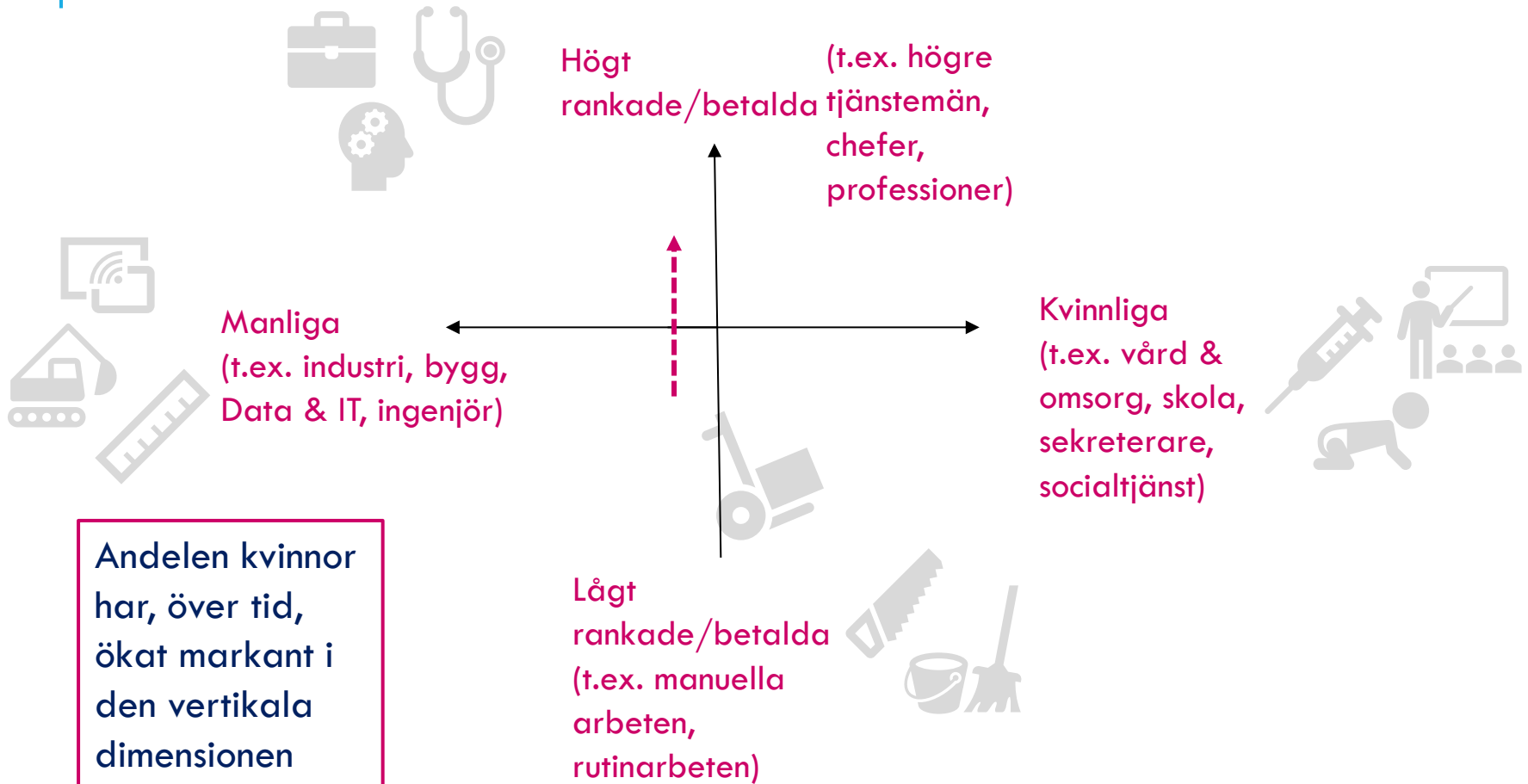
Könsskillnader i sjukskrivning, hälsa och arbetsvillkor

Eller - blir vi (olika) sjuka av jobbet?

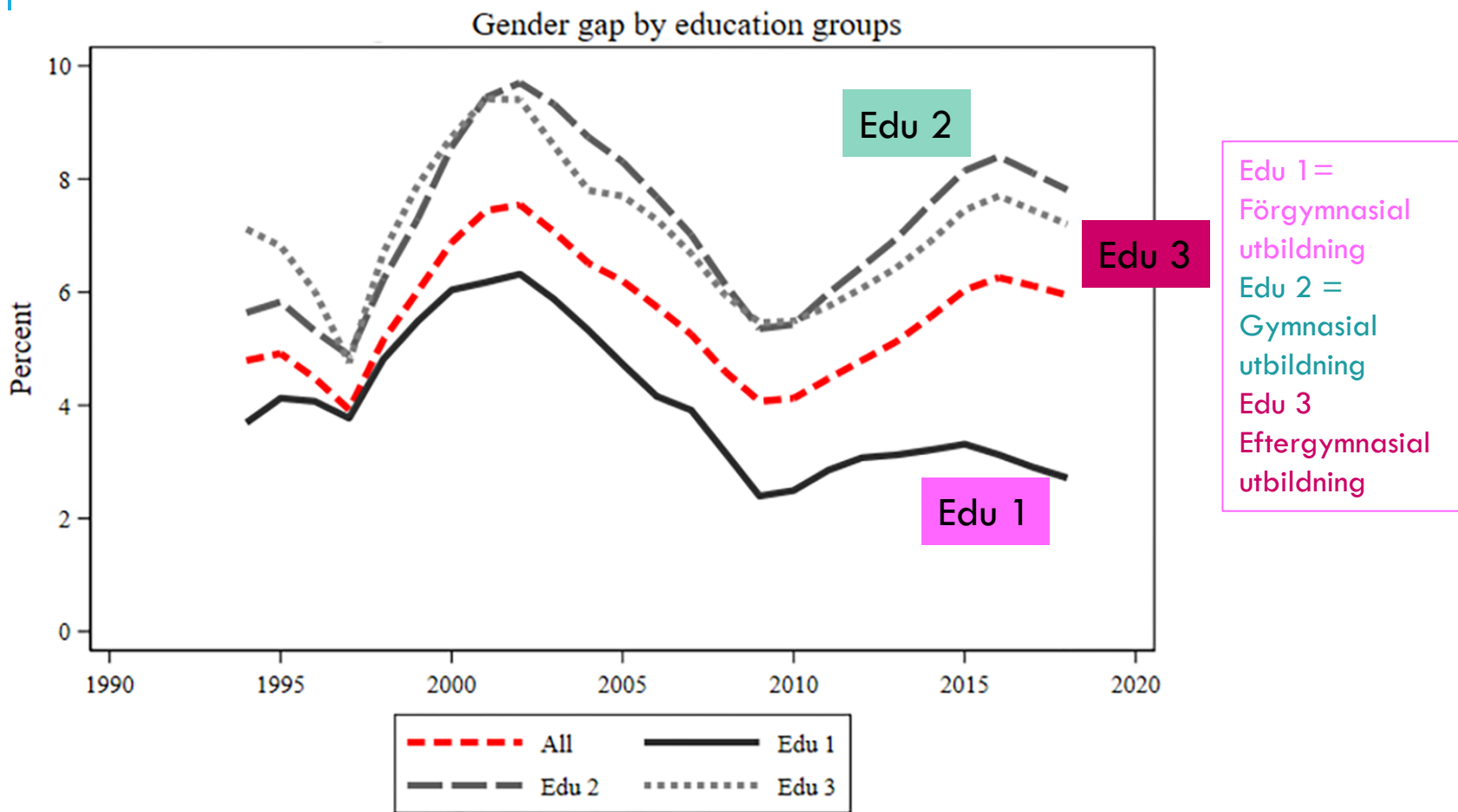
Charlotta Magnusson
Institutet för social forskning, SOFI,
Stockholms universitet



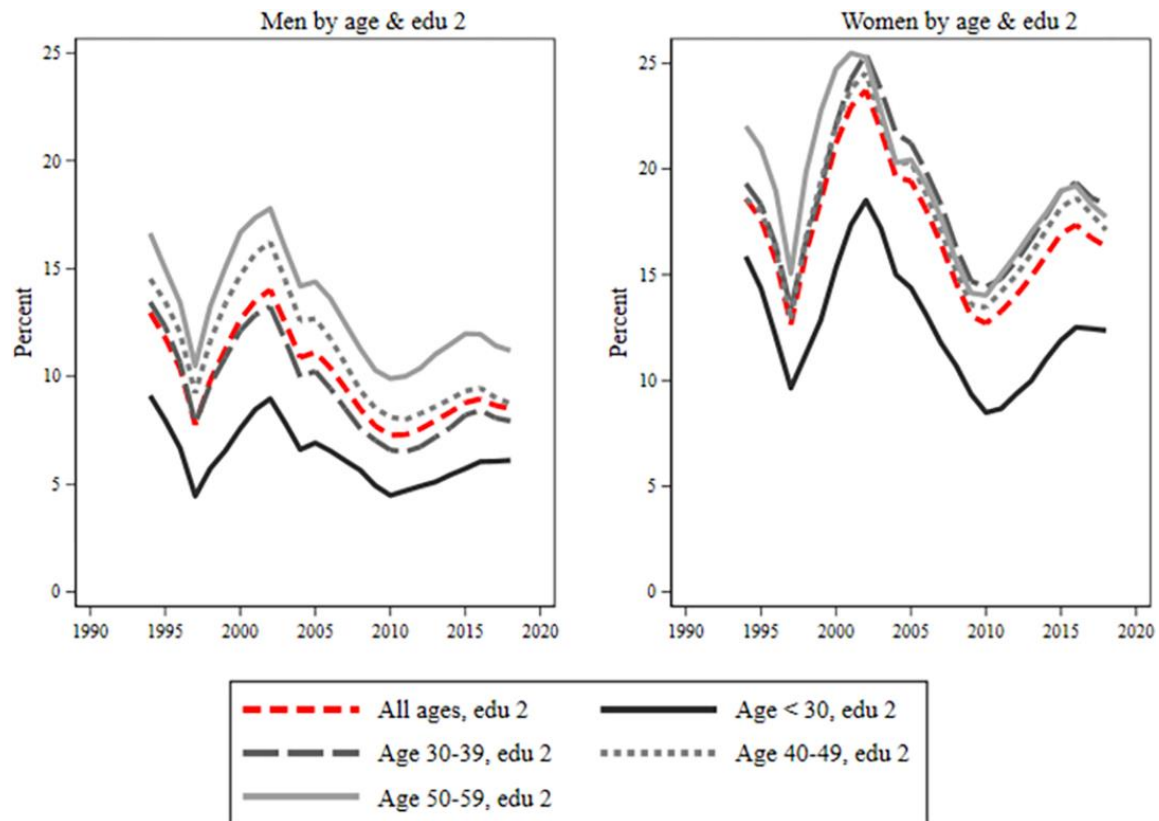
KÖNSSEGREGERAD ARBETSMARKNAD



KÖNSSKILLNAD I SJUKSKRIVNING I PROCENT UPPDELAT PÅ UTBILDNINGSGRUPPER, UTVECKLING ÖVER TID



INDIVIDER MED GYMNASIAL UTBILDNING UPPDELADE PÅ KÖN OCH ÅLDERSGRUPPER, UTVECKLING ÖVER TID



SAMMANFATTAT

- Könsgapet i sjukfrånvaro är större idag jämfört med 1994.
- Tendens: sjukfrånvaron bland kvinnor med gymnasial utbildning har ökat mer efter 2010.
- Jämfört med
 - män med gymnasial utbildning
 - kvinnor i andra utbildningsgrupper
- Bland kvinnor med gymnasial utbildning ingen klar åldersgradient i sjukfrånvaro

ANDEL BLAND KVINNOR RESP. MÄN MED OLIKA FYSISKA OCH PSYKOSOCIALA ARBETSVILLKOR. LEVNADSNIVÅUNDERSÖKNINGEN, ANSTÄLLDA 18-65 ÅR

	Kvinnor n:1262						Män n:1335					
	Okval. arbetare	Kval. arbetare	Lägre tjänste män	Tjänste män på mellan nivå	Högre tjänste män	Alla	Okval. arbetare	Kval. arbetare	Lägre tjänste män	Tjänste män på mellan nivå	Högre tjänste män	Alla
Fysiska arbetsvillkor %												
Tunga lyft	14	25	3	5	1	9	32	40	17	7	1	19
Andra fysiskt krävande arbetsvillkor	74	82	27	40	13	46	68	73	31	19	12	40
Daglig svettning	32	34	3	8	3	15	39	40	12	6	2	20
Repetitiva rörelser	60	49	63	33	42	48	59	56	44	42	38	48
Olämpliga positioner	58	75	18	32	9	37	58	70	29	21	7	37
Stillasittande	14	5	62	39	69	39	28	16	52	64	80	48
Psykosociala arbetsvillkor %												
Höga krav/låg kontroll	27	47	32	38	23	33	24	16	27	20	18	21
Emotionellt krävande arbete	23	49	19	40	32	32	8	7	10	12	20	9
Icke flexibelt arbete	70	70	32	36	13	43	66	53	32	18	10	35
Ej gå ärenden	71	67	43	37	14	45	61	40	33	18	7	31
Ej socialt stöd	12	2	10	6	7	8	11	6	8	6	5	7

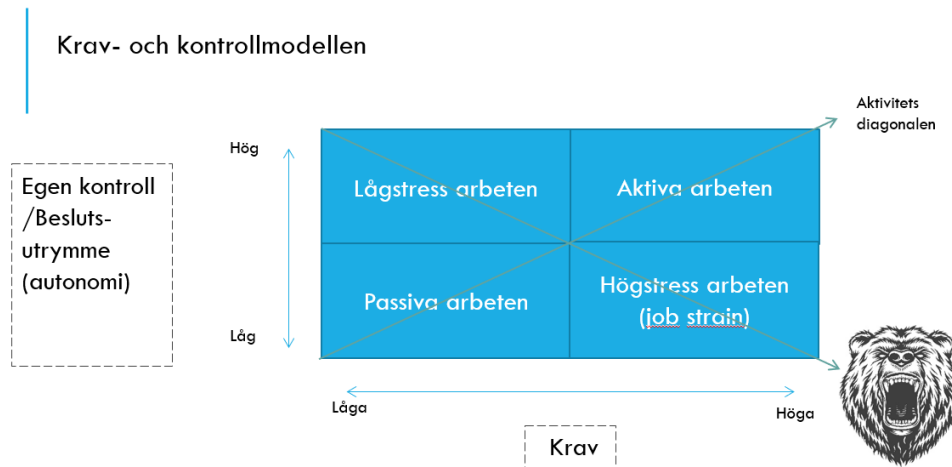
Kjellsson, S. (2021). Do working conditions contribute differently to gender gaps in self-rated health within different occupational classes? Evidence from the Swedish Level of Living Survey. Plos one, 16(6)

KRAV-KONTROLL MODELLEN

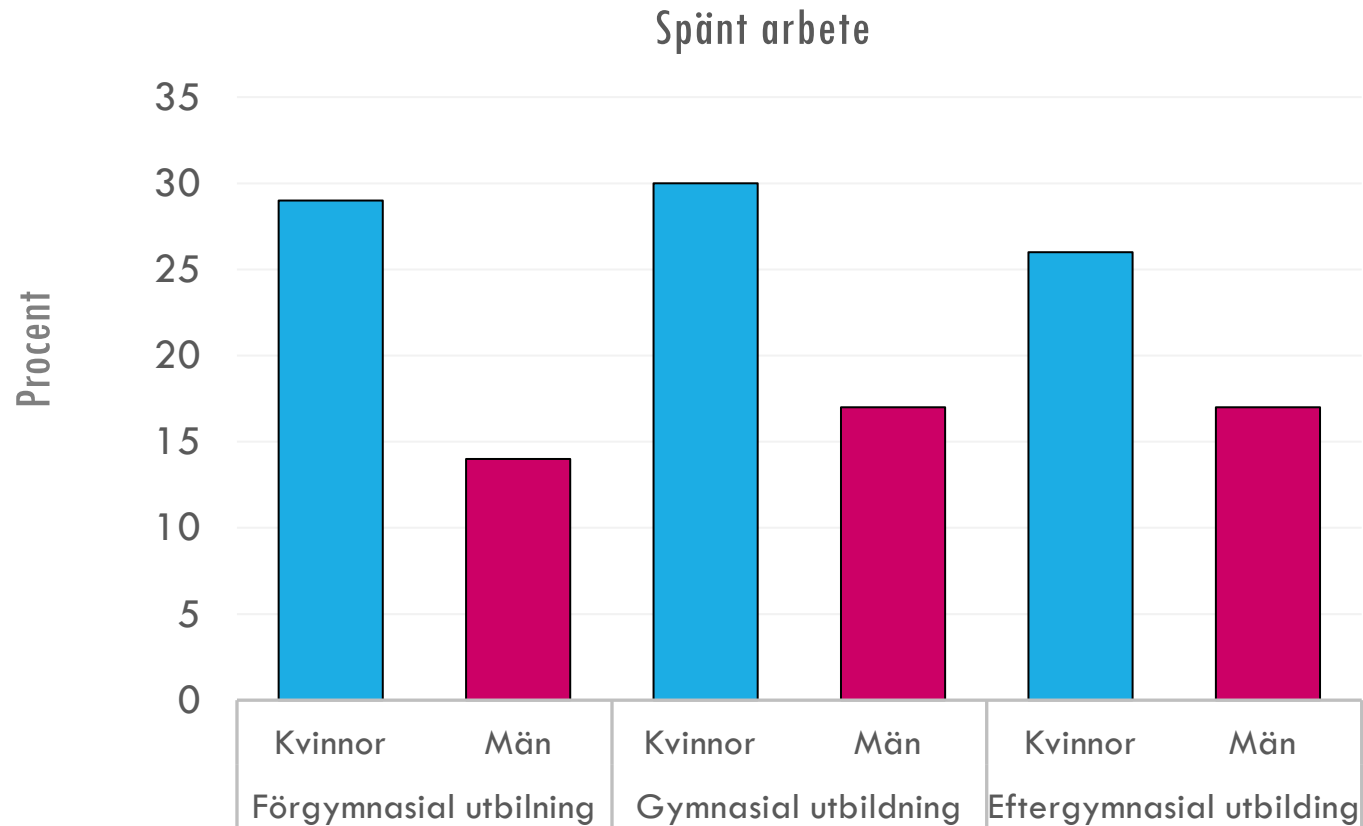
KARASEK 1979

Finns starkt stöd för att det finns ett samband mellan spänt arbete (höga krav och låg kontroll) och depressionssymptom.

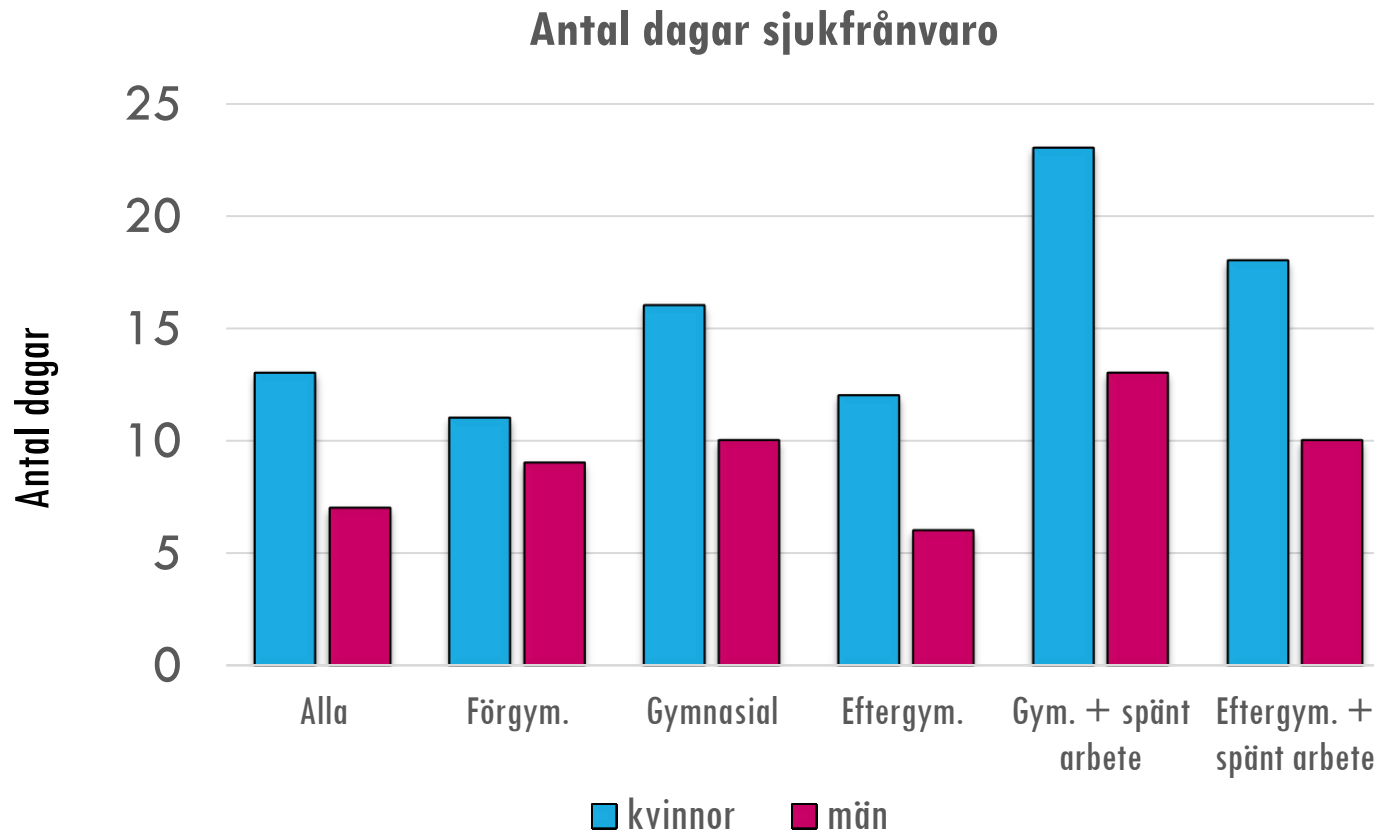
Se: SBU, Statens beredning för medicinsk utvärdering (2014). Arbetsmiljöns betydelse för symptom på depression och utmattningssyndrom. En systematisk litteraturöversikt



FÖRDELNING SPÄNT ARBETE UPPDELAT PÅ KÖN OCH UTBILDNING LEVNADSNIVÅUNDERSÖKNINGEN 2021, ANSTÄLLDA, N: 10 870



SJUKFRÅNVARO DE SENASTE 12 MÅNADERNA (KORTARE SJUKFRÅNVARO) UPPDELAT PÅ KÖN, UTBILDNINGSNIVÅ OCH SPÄNT ARBETE LNU 2021 ANSTÄLLDA N: 10 870



KÖNSSKILLNADER I ARBETSVILLKOR OCH OHÄLSA

- 
- Skilda arbetsvillkor för kvinnor och män
 - Könsskillnader även inom klass och utbildningsgrupper
 - Stor könsskillnad i förekomsten av spänt arbete
 - Värt att komma ihåg: Kvinnor har sämre hälsa men lever längre



Stockholms
universitet

Tack för att ni
lyssande!

FÖRDELNING KRAV – KONTROLL UPPDELAT PÅ KÖN OCH UTBILDNING LEVNADSNIVÅUNDERSÖKNINGEN 2021, ANSTÄLLDA, N: 10 870

