

Välkommen till Afa Försäkrings seminarium

Vad händer med arbetsmiljön när AI blir chef?

13
MAR





Karolinska
Institutet

Vad händer med arbetsmiljön när AI blir chef?

Karin Nilsson

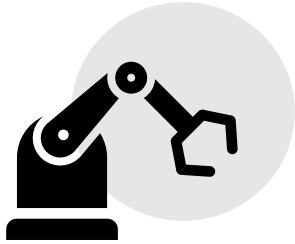
Leg Psykolog Centrum för arbets- och miljömedicin

Doktorand Institutet för miljömedicin, Enheten för Arbetsmedicin

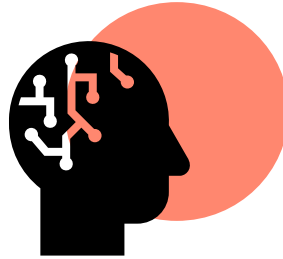
Pille Strauss-Raats

Postdoktor Institutet för miljömedicin, Enheten för Arbetsmedicin

AI och arbetet



Ersättaren



Kollegan

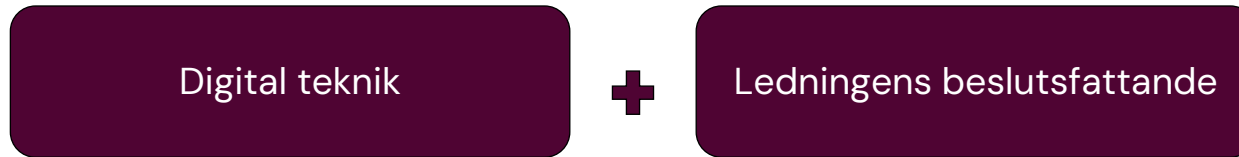


Chefen

Vad är algoritmisk arbetsledning och hur utbrett är det?

Algoritmisk arbetsledning

Algoritmisk arbetsledning är användningen av digital teknik för att förstärka eller automatisera ledningens beslutsfattande i organiseringen av arbetet.



algorithmic management (AM)

Digital teknik

Mjukvarudrivna system eller verktyg som samlar in, använder eller genererar data.

- Kan vara enklare digitala teknologier eller mer komplexa som omfattar AI och maskininlärning
- Använder hårdvara såsom sensorer, skannrar och kameror



Photo credit: Valeo, Matthews Automation, Veriato

Ledningens beslutsfattande

Förstärkning eller automatisering av

- Att styra, övervaka eller utvärdera arbetet
- Att planera personalstyrkan
- Att anställa, belöna, befordra, disciplinera och avskeda medarbetare

Automatisering av chefsfunktioner och **inte arbetsprocesser**

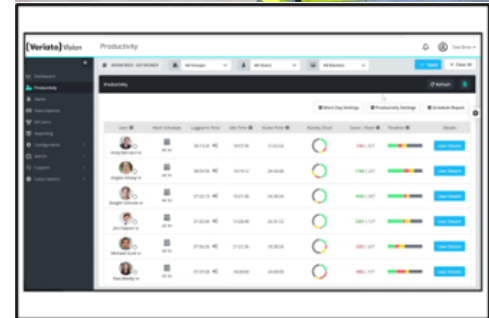
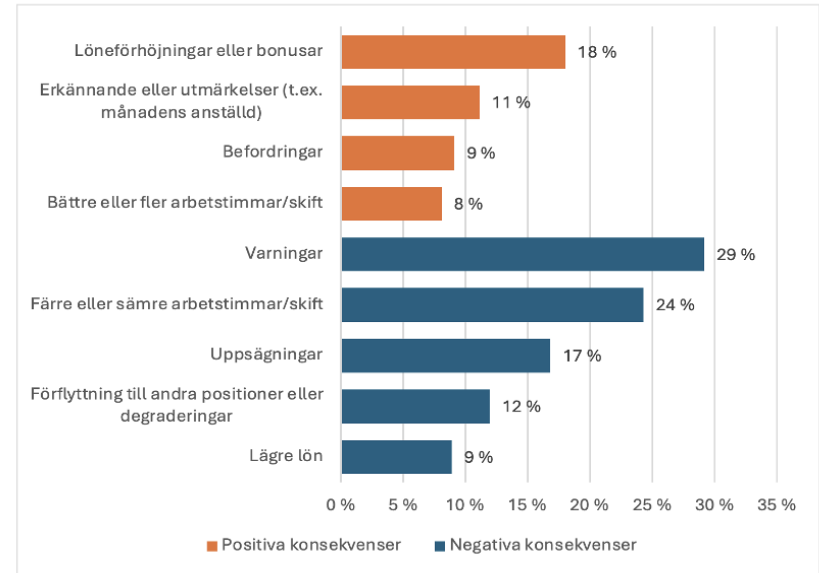


Photo credit: pixabay

Utbrett på arbetsmarknaden

- Vanligare i tjänstemannayrken än i arbetaryrken
- Vanligare i digitala (IT, finans, offentlig förvaltning) än i mer manuella branscher (tillverkning)
- Mer beslutsstöd i tjänstemannayrken, mer övervakning, styrning och kontroll i arbetaryrken
- Påverkan på arbetsmiljön varierar

AM i Svenskt lagerarbete



OECD, 2025. Wrangborg & Thorn Jensen (2024)

Vilka risker och möjligheter innebär
algoritmisk arbetsledning för
arbetsmiljön?

BUSINESS

The Robots Coming for Our Jobs Will Also Help Fire Us

Analysis by Beth Kowitt | Bloomberg
February 8, 2023 at 5:11 a.m. EST



Karolinska Institute

'I'm not a robot': Amazon workers condemn unsafe, grueling conditions at warehouse

Employees under pressure to work faster call on retail giant to improve conditions - and take their complaints seriously



Risker i arbetsmiljön



Begränsat underlag – sociologi,
teoretiska modeller



Prekärt arbete – fokus på brist på
rättigheter/otrygghet/inkomstosäkerhet

Arbetsmiljö, säkerhet och hälsa – Digital Taylorism

- Digital taylorism
 - Arbetsintensifiering, förlust av autonomi och kontroll, övervakning
- Orättvisa
- Informationsasymmetri och brist på transparens
- Datafiering
- Prekarisering



Hälsoutfall – logistik

Högre grad av AM
=
Högre grad av
smärta i kroppen,
arbetsolyckor,
huvudvärk, psykisk
anspänning



Möjligheter med AM



- Objektivt och konsekvent beslutsfattande
- Hållbarhet
- Chefers arbetsmiljö
- Anställdas arbetsmiljö

AM i olika branscher

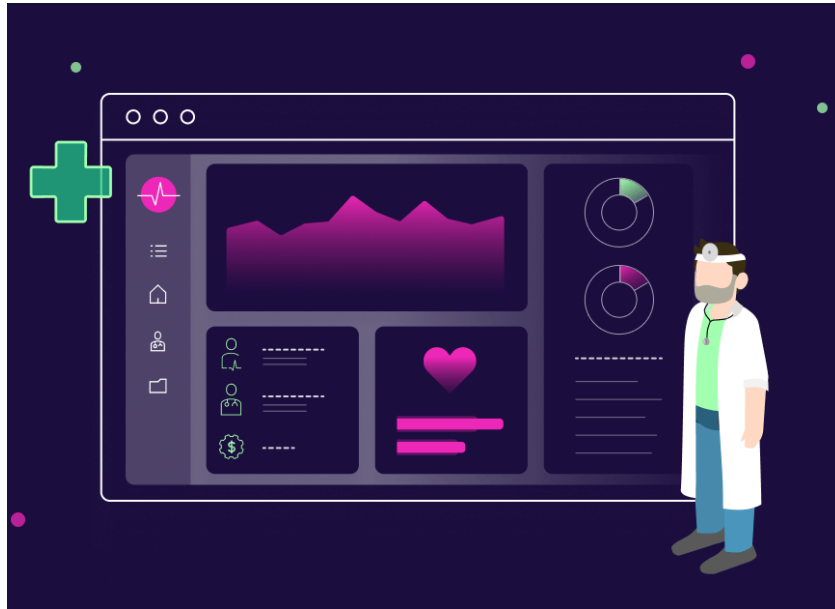
Kundtjänst och sjukvård

Kundtjänst – USA, Kanada, Tyskland, Norge

- Hög grad av AM
 - Automatisk fördelning av samtal, mätning av produktivitet, samtalslängd m.m.
 - Språk- och tonlägesanalys
 - Biometrisk och känslöövervakning via kameror



Sjukvård – Frankrike, Italien och Sydafrika



- AI-baserad resursoptimering
- Effekter på arbetsmiljön
 - Snabbare triagering och kortare väntetider
 - Mindre tid på administration
 - Avprofessionalisering
 - Reproducerar bias

Hur förebygger man arbetsmiljörisker kopplade till algoritmisk arbetsledning?

Inkludering och SAM



Systemen behöver integreras i det systematiska arbetsmiljöarbetet.



Anställda och fack bör inkluderas i hela processen; från planering, implementering till vidareutveckling.

Transparens i algoritmiska system

01

Arbetstagare behöver förstå hur systemen fungerar och på vilka grunder beslut fattas.

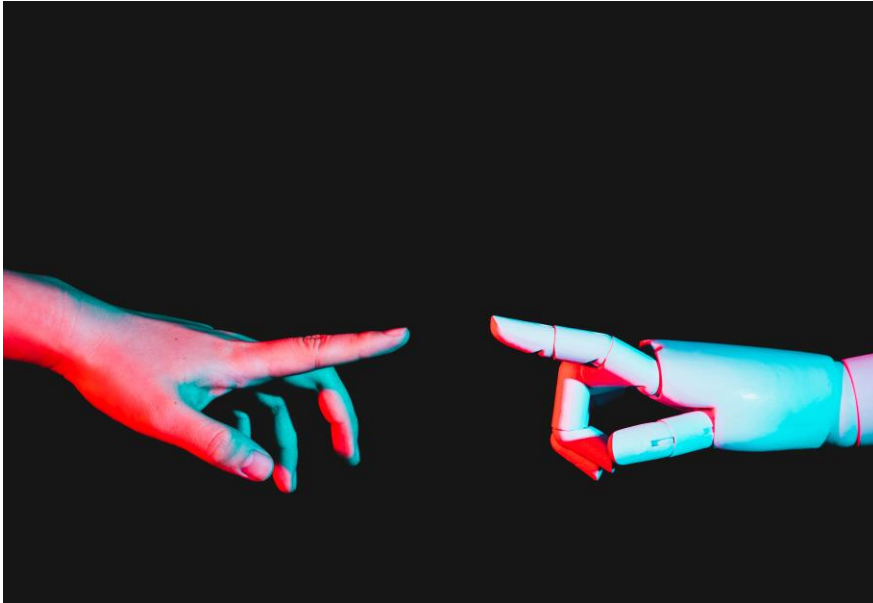
02

Arbetstagare och fack behöver tillgång till data som samlats in.

03

Säker + ärlig datahantering och mänsklig feedback.

Människocentrerad design



- Tekniken formas av våra val och prioriteringar
- Arbetarens kontroll över tekniken



Karolinska
Institutet



Vad händer med arbetsmiljön när AI blir chef?

Sammanställning av forskningsbaserad kunskap och slutsatser från
en tvärvetenskaplig policykonferens



Läs vår nyligen lanserade rapport!

Maila ninni.norlinder@ki.se vid frågor



Karolinska
Institutet

aīgosh



Var med i våra projekt, maila
pille.straussraats@ki.se



**Karolinska
Institutet**

afa
FÖRSÄKRING