

Långvarig sjukfrånvaro – sjukfallens längd

De senaste åren har de långa sjukfallen blivit längre. Ökningen sammanfaller med en regeländring som gjort att fler kan behålla sin sjukpenning efter dag 180. Det visar statistik från Afa Försäkring.

Den här rapporten bygger på en genomgång av 846 000 försäkringsärenden med långvarig sjukfrånvaro som startat 2007–2022. Afa Försäkring har betalat ut ersättning för sjukfrånvaron via avtalsgruppsjukförsäkringarna AGS och AGS-KL. Med långvarig sjukfrånvaro menar vi sjukfall som leder till mer än 90 dagars sjukfrånvaro eller månadsersättning (sjuk- eller aktivitetsersättning från Försäkringskassan).



Rapporten redovisar måttet **medianlängd, vilket innebär den sjukfallslängd då hälften av de långa sjukfallen har avslutats och hälften fortfarande pågår**. Sjukfall som har lett till månadsersättning har vid denna medianberäkning räknats som att de blev 360 dagar långa, samma längd som den maximala sjukfrånvaro som Afa Försäkring betalar ut dagsersättning för.

Sjukförsäkringen

Avtalsgruppsjukförsäkringen AGS omfattar arbetare inom avtalsområdet Svenskt Näringsliv/LO och Fremia/LO. AGS-KL omfattar anställda i kommuner, regioner, Svenska kyrkan och Sobonaföretag. Sjukförsäkringen omfattar däremot inte statligt anställda eller tjänstemän inom det privata avtalsområdet. Sjukförsäkringen ger ett komplement till sjukpenning eller sjuk- eller aktivitetsersättning från Försäkringskassan och sjukfrånvaron behöver inte vara arbetsrelaterad.



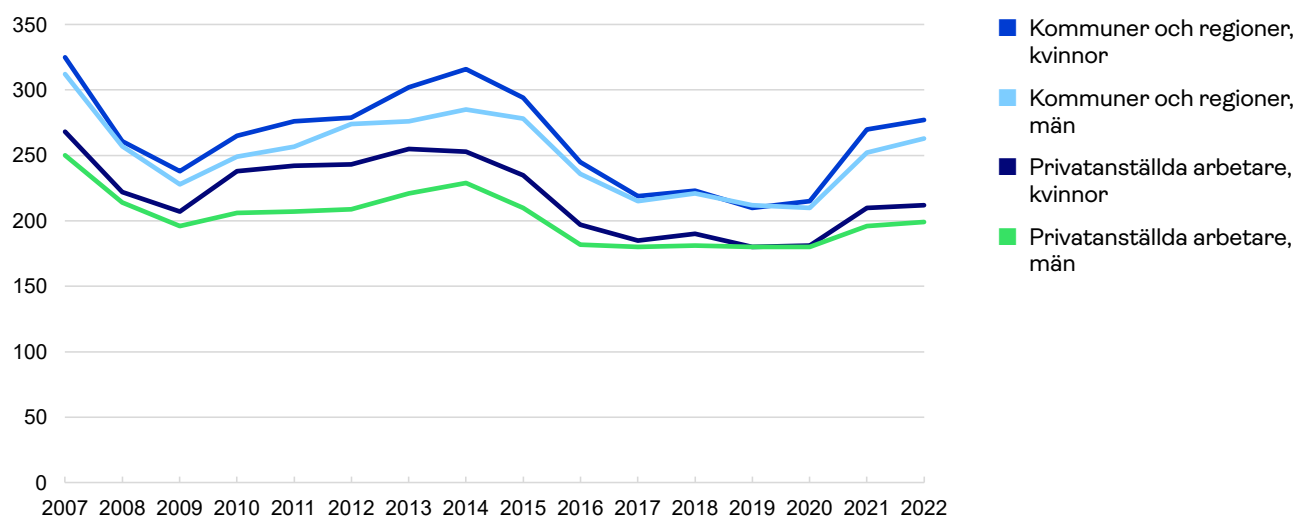
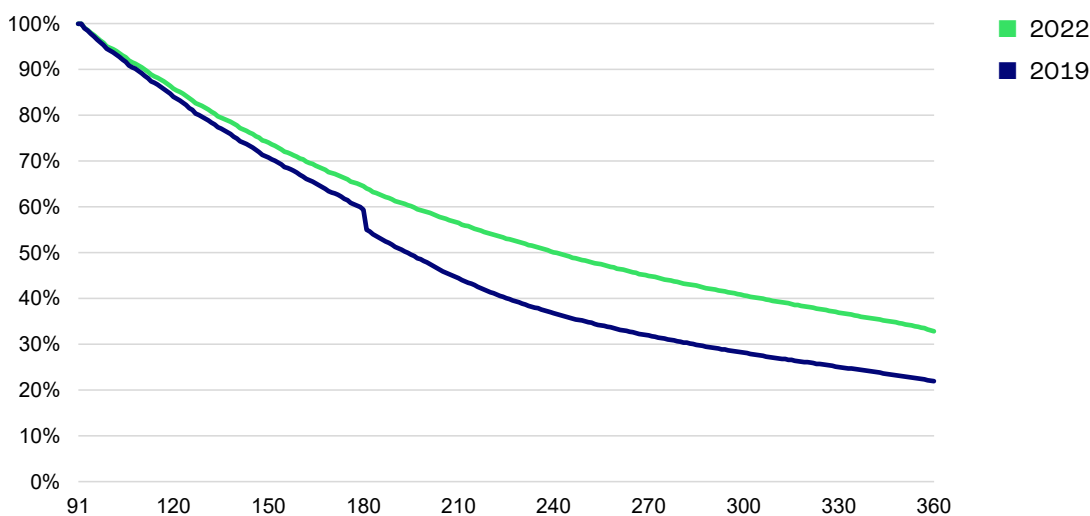
Diagram 1**Medianlängd i dagar för långa sjukfall över tid.**

Diagram 1 visar medianlängden för långa sjukfall över tid för kvinnor och män inom avtalsområdena privatanställda arbetare respektive kommuner och regioner. Anställda inom kommuner och regioner har längre sjukfall än privatanställda arbetare och kvinnor har längre sjukfall än män men utvecklingen över tid har varit likartad.

2008 infördes [rehabiliteringskedjan](#) hos Försäkringskassan, vilken bland annat innebär att arbetsförmågan efter 180 dagars sjukskrivning i normalfallet ska bedömas mot hela arbetsmarknaden och inte bara mot befintligt arbete.¹ Upp- och nedgångarna i medianlängd beror bland annat på hur många sjukfall som avslutas vid dag 180. Efter 2014 ökade antalet sjukfall som avslutades vid dag 180 och medianlängderna minskade.

Åren innan 2021 låg medianlängden relativt stabil för att sedan öka påtagligt under 2021. En förklaring är att den dåvarande regeringen införde ett tillfälligt stopp för 180-dagsbedömningen i slutet av 2020. I början av 2021 infördes nya permanenta regler som innebär att fler får undantag från bedömningen av arbetsförmåga mot hela arbetsmarknaden vid dag 180.

Sedan regeländringen infördes avslutas färre sjukfall vid dag 180 och fler sjukfall pågår fortfarande vid dag 360, vilket **diagram 2** visar. I diagrammet jämförs 2019, vilket är det sista år de gamla reglerna gällde hela året, med 2022. Detta har bidragit till att medianlängderna ökat.

Diagram 2**Samtliga långa sjukfall med start 2019 och 2022 och hur stor procentandel som fortfarande pågick efter ett visst antal dagar. Kommuner och regioner och privatanställda arbetare.**

¹Försäkringskassan. "Rehabiliteringskedjan."

Tillgänglig på: <https://www.forsakringskassan.se/privatperson/sjuk/rehabiliteringskedjan>

Medianlängden för långa sjukfall skiljer sig åt beroende på diagnos. I **tabell 1** visas medianlängd för långa sjukfall med diagnos inom de vanligast förekommande diagnoskapitlen, vilka tillsammans står för nära 90 procent av den långa sjukfrånvaron. Längst är sjukfall inom diagnoskapitlet *tumörer*. Även sjukfall med diagnos inom det vanligaste diagnoskapitlet *psykiska diagnoser* är förhållandevis långa medan sjukfall inom diagnoskapitlet *skador, förgiftningar och vissa andra följder av yttre orsaker*² är korta.

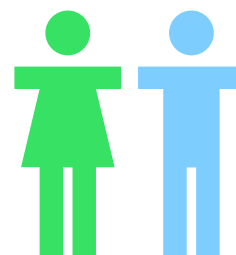
Sjukfallslängderna skiljer sig åt mellan olika yrkesgrupper, bland annat beroende på diagnossammansättning inom yrkesgrupperna. I vår årsrapport [Allvarliga arbetsskador och långvarig sjukfrånvaro 2024](#) finns tabeller över medianlängderna för långa sjukfall för samtliga större yrkesgrupper inom kommuner och regioner och för privatanställda arbetare.



Tabell 1

Medianlängd i dagar för de vanligaste diagnoskapitlen. Långa sjukfall med start 2022.

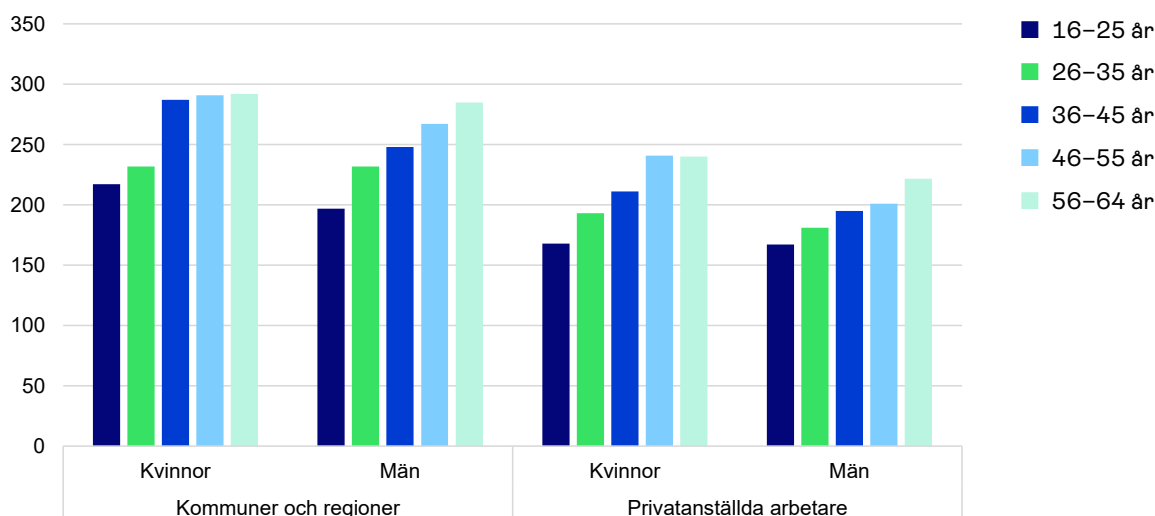
Diagnoskapitel	Kommuner och regioner		Privatanställda arbetare	
	Kvinnor	Män	Kvinnor	Män
Cirkulationsorganens sjukdomar	360	319	260	219
Psykiska sjukdomar och syndrom samt beteendestörningar	303	276	255	233
Sjukdomar i muskuloskeletala systemet och bindväven	245	210	207	187
Sjukdomar i nervsystemet	360	360	209	274
Skador, förgiftningar och vissa andra följder av yttre orsaker	175	182	158	152
Tumörer	360	360	360	324
Övriga diagnoser	221	267	170	206
Samtliga diagnoser	277	263	212	199



Som **diagram 3** visar har äldre personer längre sjukfall än yngre. Det gäller sjukfall både med fysiska diagnoser och psykiska diagnoser som *depression* och *reaktion på svår stress*. Äldre har även högre risk för långvarig sjukfrånvaro än yngre.

Diagram 3

Medianlängd i dagar för långa sjukfall 2022 per åldersgrupp.



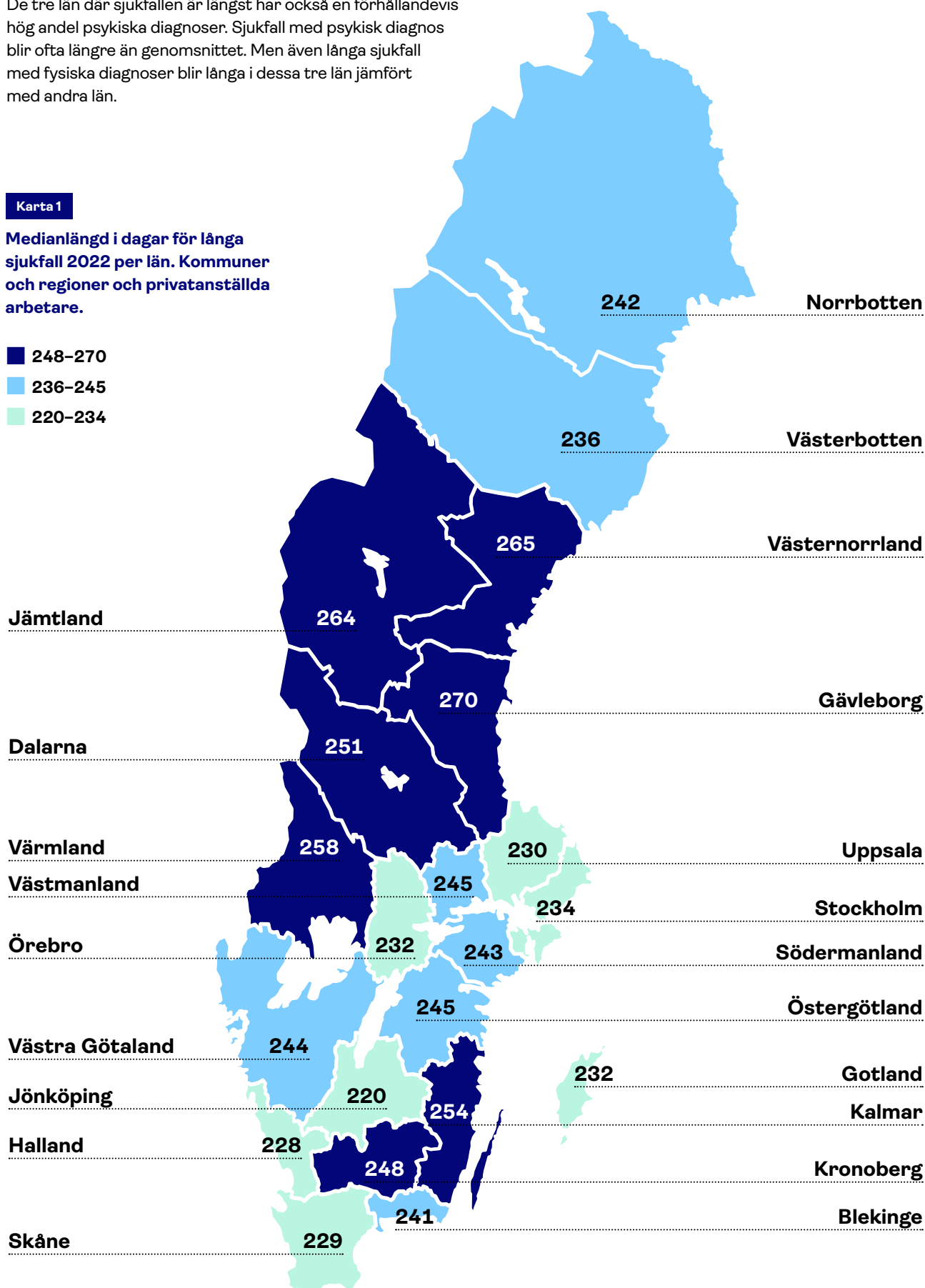
² Skador, förgiftningar och vissa andra följder av yttre orsaker utgörs främst av fritidsolycksfall. Arbetsolycksfall ersätts av arbetsskadeförsäkringen.

Sjukfallslängden skiljer sig åt beroende på var i landet man bor. **Karta 1** visar medianlängden för långa sjukfall per län. Längst är sjukfallen i Gävleborgs län, medan de i Jönköpings län är kortast. De tre län där sjukfallen är längst har också en förhållandevis hög andel psykiska diagnoser. Sjukfall med psykisk diagnos blir ofta längre än genomsnittet. Men även långa sjukfall med fysiska diagnoser blir långa i dessa tre län jämfört med andra län.

Karta 1

Medianlängd i dagar för långa sjukfall 2022 per län. Kommuner och regioner och privatanställda arbetare.

- 248–270
- 236–245
- 220–234



Vill du ta del av
kommande publikationer?
Ladda ner och prenumerera på
våra statistikrapporter här:

afaforsakring.se/statistikrapporter



Publikation av Afa Försäkrings analysavdelning, kontakt:
analys@afaforsakring.se